

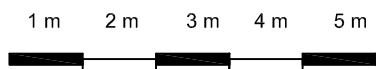




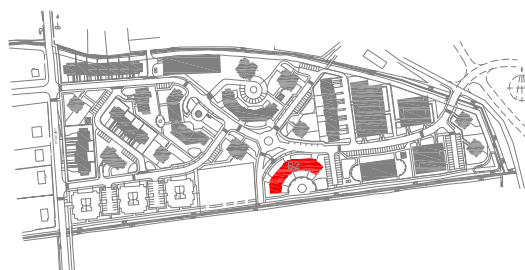
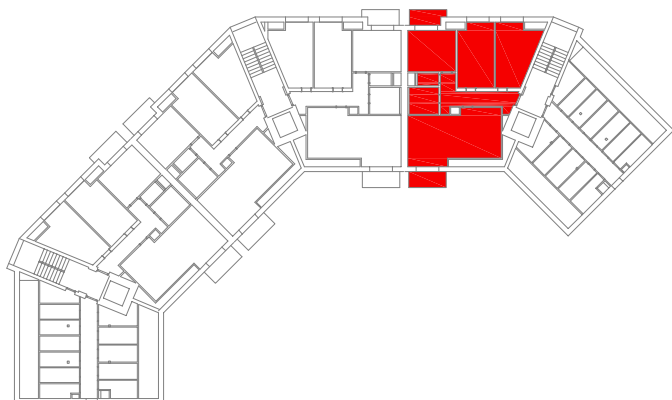
| ozn. | účel místnosti | plocha |
|-------|--------------------|-------------|
| 4.1.1 | chodba | 13,03 |
| 4.1.2 | obývací pokoj + kk | 34,83/38,13 |
| 4.1.3 | koupelna | 6,23 |
| 4.1.4 | wc | 2,13 |
| 4.1.5 | pokoj | 15,12/15,40 |
| 4.1.6 | pokoj | 18,09/18,32 |
| 4.1.7 | pokoj | 17,78/18,23 |
| | plocha bytu celkem | 107,21 |
| 4.1.8 | balkon | 4,62 |
| 4.1.9 | balkon | 4,23 |

Součástí každého bytu je komora
plocha bytu dle NOZ 118,06
(neobsahuje výměru komory)

-  plynový kondenzační kotel
 instalační šachta



M 1 : 100



Uvedené informace jsou orientační a nezávazné. Nábytek není součástí vybavení bytu.

V legendách místností jsou uváděny dvě plochy místnosti. První plocha je plocha, kterou lze započítat do plochy obytných místností dle Vyhl. 268/2009 Sb. (do této plochy se nezapočítávají části místností s výškou pod 1,2m). Za lomítkem je potom uvedena skutečná plocha celé místnosti. V celkové ploše bytu je uváděn pouze součet započítatelných ploch dle vyhl. 268/2009 Sb. (bez částí nižších než 1,2 m).

Umístění budov a parkovacích míst na pozemku v dalších etapách výstavby se může lišit od uvedeného vyobrazení.