

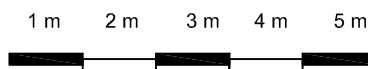




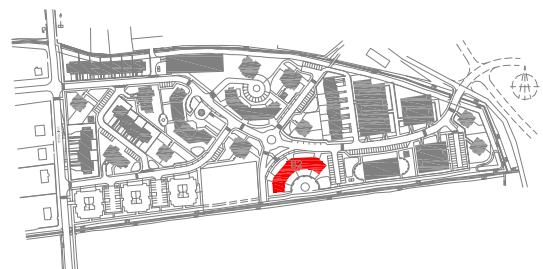
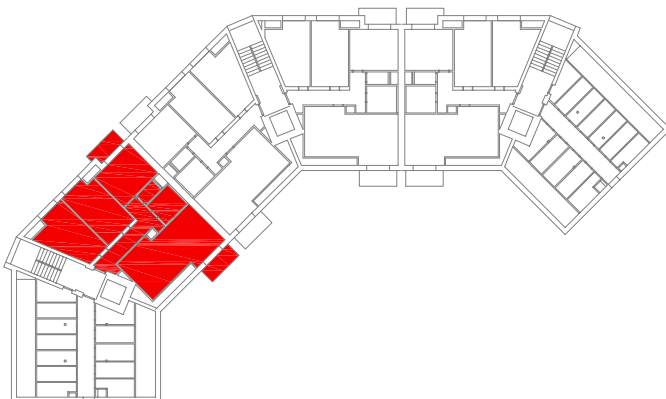
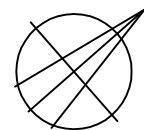
ozn.	účel místnosti	plocha
4.4.1	chodba	13,03
4.4.2	pokoj	17,78/18,23
4.4.3	pokoj	18,09/18,32
4.4.4	pokoj	15,12/15,40
4.4.5	wc	2,13
4.4.6	koupelna	6,23
4.4.7	obývací pokoj + kk	34,83/38,13
	plocha bytu celkem	107,21
4.4.8	balkon	4,62
4.4.9	balkon	4,23

Součástí každého bytu je komora  
plocha bytu dle NOZ 118,06 m<sup>2</sup>  
(neobsahuje výměru komory)

 plynový kondenzační kotel  
 instalační šachta



M 1 : 100



Uvedené informace jsou orientační a nezávazné. Nábytek není součástí vybavení bytu.

V legendách místností jsou uváděny dvě plochy místnosti. První plocha je plocha, kterou lze započítat do plochy obytných místností dle Vyhl. 268/2009 Sb. (do této plochy se nezapočítávají části místností s výškou pod 1,2m). Za lomítkem je potom uvedena skutečná plocha celé místnosti. V celkové ploše bytu je uváděn pouze součet započítatelných ploch dle vyhl. 268/2009 Sb. (bez částí nižších než 1,2 m).

Umístění budov a parkovacích míst na pozemku v dalších etapách výstavby se může lišit od uvedeného vyobrazení.