
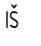
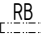
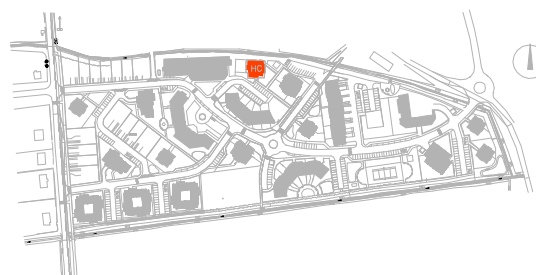
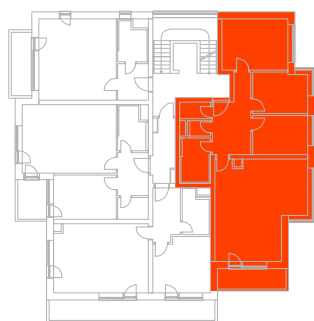
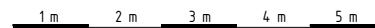
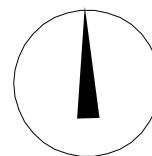


ozn.	účel místnosti	plocha
3.1.1	chodba	11,06
3.1.2	ložnice	14,82
3.1.3	pokoj	9,83
3.1.4	pokoj	9,51
3.1.5	obývací pokoj +kuch.kout	36,01
3.1.6	koupelna	5,50
3.1.7	wc	1,37
3.1.8	komora	2,28
plocha bytu celkem		90,38
3.1.9	balkon	7,05

Součástí každého bytu je sklep
plocha bytu dle NOZ 96,8 M²
(neobsahuje výměru sklepa)

-  K plynový kondenzační kotel
-  IŠ instalační šachta
-  RB elektroměrový rozvaděč bytový



Uvedené informace jsou orientační a nezávazné. Nábytek není součástí vybavení bytu.

Umístění budov a parkovacích míst na pozemku v dalších etapách výstavby se může lišit od uvedeného vyobrazení.