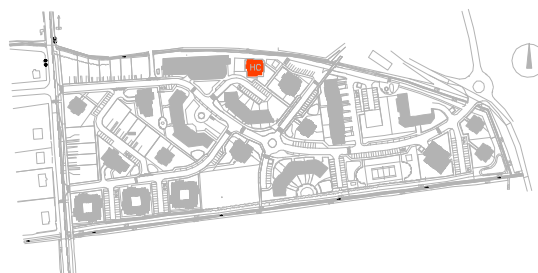
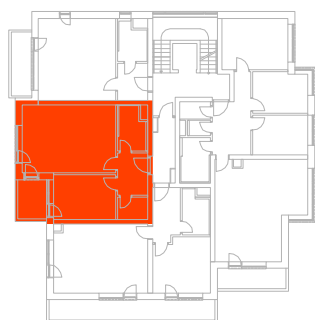
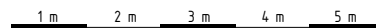
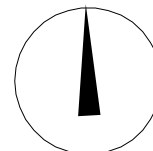




| ozn.                      | účel místnosti            | plocha       |
|---------------------------|---------------------------|--------------|
| 3.3.1                     | chodba                    | 5,65         |
| 3.3.2                     | komora                    | 2,90         |
| 3.3.3                     | ložnice                   | 12,16        |
| 3.3.4                     | obývací pokoj + kuch.kouť | 27,90        |
| 3.3.5                     | koupelna                  | 4,87         |
| <b>plocha bytu celkem</b> |                           | <b>53,48</b> |
| 3.3.6                     | balkon                    | 5,70         |

Součástí každého bytu je sklep  
plocha bytu dle NOZ 56,7 M2  
(neobsahuje výměru sklepa)

- K plynový kondenzační kotel
- IŠ instalační šachta
- RB elektroměrový rozvaděč bytový



Uvedené informace jsou orientační a nezávazné. Nábytek není součástí vybavení bytu.

Umístění budov a parkovacích míst na pozemku v dalších etapách výstavby se může lišit od uvedeného vyobrazení.